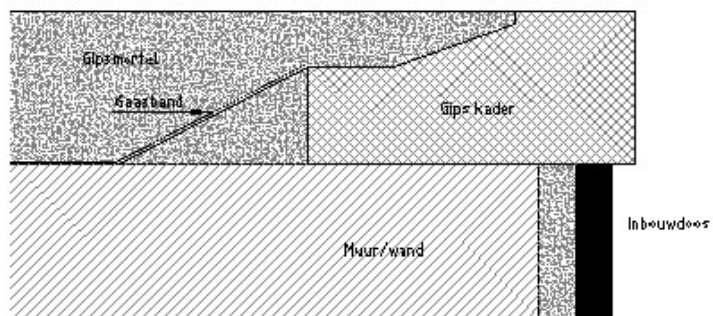
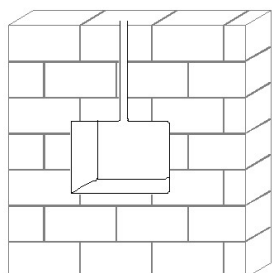
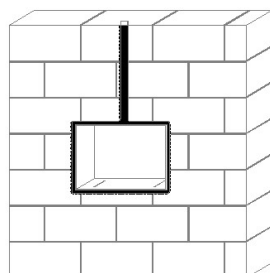


Principe detail

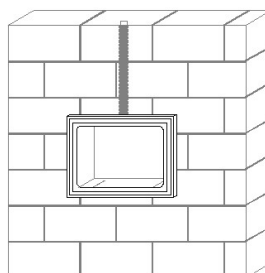




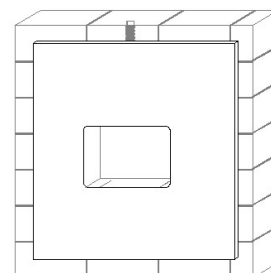
A



B



C



D

- A** Horizontale of verticale plaatsing bepalen en de sparing in de wand aanbrengen.
- B1** Buisinvoer (meegeleverd) aanbrengen in de inbouwdoos dmv breekpoort te verwijderen.
- B2** Inbouwdoos waterpas aanbrengen en leidingwerk monteren in de sparing, voorkant van de inbouwdoos gelijk houden met de voorkant van de wand. (zorg ervoor dat de lipjes aan de voorzijde van de inbouwdoos aan de bovenzijde komen en buiten de muur uitkomen)
- C** Gipskader waterpas aanbrengen met flexibele montagekit. (uitsparingen aan de binnenzijde van het gipskader komen overeen met de lipjes aan de inbouwdoos)
- D** Wand afwerken met mortel gelijk met het gipskader. (gaasband plakken om krimpen tegen te gaan)
- E** Voedingskabel voor de lader aanleggen en de laderaanbrengen en aansluiten. De aardendraad van de voedingskabel koppelen aan de potentiaalvereffening die aan de inbouwdoos is bevestigd. (voedingskabel door de kabelbevestigingen door halen)
- F** 4x Metalen plaatje (meegeleverd) in de 4 hoeken van de achterzijde tablet plakken.
- G** Oplaadkabel (meegeleverd) bevestigen aan de lader en tablet.
- H** Voorzijde van de tablet afstellen dmv de drukmagneten in of uit te draaien. Door links (horizontale montage) of aan de bovenkant (verticale montage) te drukken op het scherm komen de drukmagneten naar buiten zodat de tablet eruit gehaald kan worden.
-

TIP: Originelen lader (niet meegeleverd) die bij de tablet wordt geleverd gebruiken en de voeding aansluiten via een C7 connector (meegeleverd)

